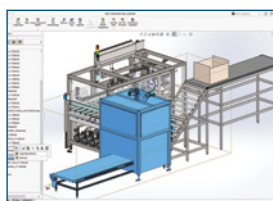


# A SOLIDWORKS® 2022 ÚJDONSÁGAI – A TERVEZÉSTŐL A GYÁRTÁSIG

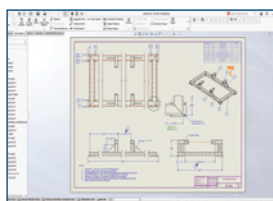


## 1 Összeállítási teljesítmény és munkafolyamat

- A megnyitási, bezárási és mentési funkciók javított teljesítményének köszönhetően időt takaríthat meg az adott műveletek elvégzése során.
- A Large Design Review mód használatával gyorsabban megnyithatja az alösszeállításokat. Az alösszeállításokat Large Design Review módban vagy feloldott módban is megnyithatja a Large Design Review módban megnyitott összeállításból.

### Előnyök

A kibővített munkafolyamatoknak és a jobb teljesítménynek köszönhetően gyorsabban dolgozhat a nagy méretű összeállításokon.



## 2 A részletezési mód kibővített használata

- A Detailing (részletezési) mód minden rajzhoz elérhető, függetlenül attól, hogy az adott rajzot melyik SOLIDWORKS verzióban, illetve hogy egyáltalán részletezési módban mentette-e el.
- A rajzokat közvetlenül egy Large Design Review módban megtekintett összeállításból is megnyithatja Detailing módban.

### Előnyök

Időt takaríthat meg a SOLIDWORKS szoftverben készített rajzok megnyitásakor és részletezésekor.

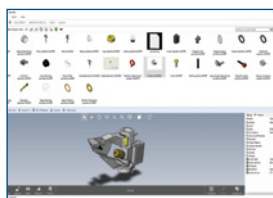


## 3 Hatékonyabb geometriai méretezés és tűrésezés

- A felhasználói felület révén közvetlenül a grafikus területen dolgozhat, és cellánként építheti fel a jellemző kontrollkereteket.
- Az ISO 1101:2017 szabvány, valamint a kapcsolódó ISO 2692, ISO 5458, ISO 5459, és ISO 8015 szabvány előírásainak megfelelő tűréskereteket hozhat létre.

### Előnyök

Gyorsabban és intuitívabban dolgozhat a tervek tűrésezésekor.

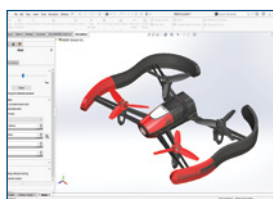


## 4 Az eDrawings Viewer fejlesztései a SOLIDWORKS PDM alkalmazásban

- A Microsoft® fájlkezelőből minden eDrawings® funkcióhoz hozzáférhet.
- Az új Load Preview (Előnézet betöltése) gombbal bitmap képről 3D-s eDrawings modellre válthat.
- A jelölés ikon használatával megtekintheti, hogy az adott fájlhoz tartoznak-e megjegyzések.

### Előnyök

A SOLIDWORKS fájlok előnézetének megtekintésekor jelentős időmegtakarításra tehet szert.

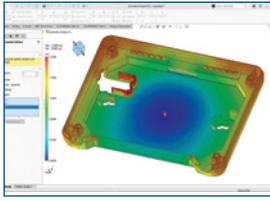


## 5 Mostantól a hibrid görbületalapú háló az alapértelmezett

- A továbbfejlesztett hibrid görbületalapú háló segítségével a korábban le nem modellezett hálótesteket is létrehozhatja.
- A hálóméret csökkentése és a megoldási idő lerövidítése érdekében hálózérelést határozhat meg a globális tartományon kívül eső testekhez.

### Előnyök

A robusztusabb és hatékonyabb hálónak köszönhetően időt takaríthat meg.

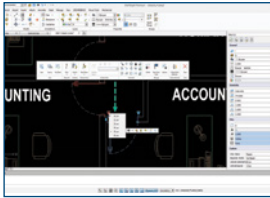


## 6 Egyszerűbb műanyag-szimulációs munkafolyamatok

- A szoftver javaslatot ad akár négy alkalmas befecskendezési pontra vonatkozóan, valamint előnézetet generál, amely bemutatja, hogy az alkatrész hogyan fogja kitölteni a formát.
- Az új Plastics Manager és Plastic Material adatfrissítések révén leegyszerűsítheti a műanyag-szimulációs munkafolyamatot.

### Előnyök

Optimális szimulációs eredmények már az első szimuláció során, valamint időmegtakarítás az egyszerűsített munkafolyamatoknak köszönhetően.

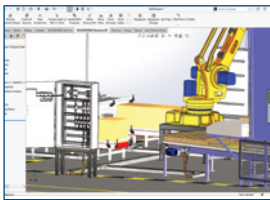


## 7 Javított DWG-alapú tervezés és kommunikáció

- Az üzenetváltások leegyszerűsítése érdekében olyan testre szabható blokkokat hozhat létre, amelyek egyetlen blokk több konfigurációját is megjelenítik.
- Az AutoCAD® Dynamic Blocks adatok átalakítása és szerkesztése révén újra felhasználhatja a korábbi DWG-fájlokat.

### Előnyök

Egyszerű átállás az AutoCAD megoldásról a DraftSight® megoldásra, valamint a felhasználók termelékenységének javítása.

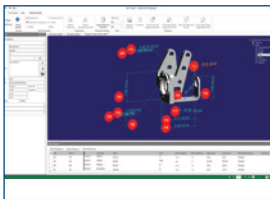


## 8 Továbbfejlesztett elektromos tervezés és dokumentáció

- A gyorsabb gyártás érdekében részletesebb és vizuálisabb jelentéseket, valamint pontosabb, az elektromos kábelkötegekre vonatkozó dokumentációt hozhat létre.
- Felgyorsíthatja a nagyobb projektekhez tartozó kapcsolási rajzok, valamint 2D-s és 3D-s tervek létrehozását.
- Felgyorsíthatja a vezetékek, kábelek és kábelkötegek 3D-ben történő elvezetését.

### Előnyök

Időmegtakarítás a dokumentációkkal, nagyobb projektekkel és elvezetéssel kapcsolatos műveletek során.

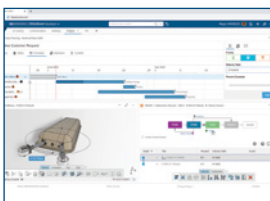


## 9 Leegyszerűsített minőség-ellenőrzési folyamatok

- Az új API-k segítségével teljes mértékben automatizálhatja az ellenőrzési dokumentumok létrehozását.
- A meglévő SOLIDWORKS rajzokat, alkatrészeket és összeállításokat közvetlenül átviheti a SOLIDWORKS Inspection alkalmazásba.
- Gondoskodhat a 3DEXPERIENCE® platformon lévő vizsgálati projektek kezelésének és a rajtuk való együttműködésnek a biztonságáról.

### Előnyök

A termelékenység növelése az automatizálás, a SOLIDWORKS adatokhoz való hozzáférés és a hatékonyabb együttműködés révén.



## 10 Hatékonyabb együttműködés és adatmegosztás

- Segítse elő az innovációt és a döntéshozatalt azáltal, hogy a SOLIDWORKS 3D CAD szoftvert összekapcsolja a felhőalapú 3DEXPERIENCE platformmal, amelynek használatával könnyen kezelheti és megoszthatja az adatait, valamint együttműködhet másokkal.
- A 3DEXPERIENCE SOLIDWORKS használatával több helyről is elérheti kedvenc 3DEXPERIENCE parancsait a SOLIDWORKS rendszeren belül, így a fájlmenüből, a parancskezelőből és a helyi menüből is, az összes 3DEXPERIENCE művelet támogatása mellett.

### Előnyök

Növelje versenyelőnyét a 3DEXPERIENCE Works portfólió erejének és széleskörűségének kihasználásával.

## A 3DEXPERIENCE® platformunk 11-féle iparág igényeihez kifejlesztett, specializált alkalmazásokat tesz lehetővé, és az ipari megoldások gazdag választékát kínálja.

A Dassault Systèmes, a 3DEXPERIENCE vállalata az emberi fejlődés katalizátora. Olyan együttműködésen alapuló virtuális környezeteket hozunk létre a vállalatok és magánszemélyek számára, amelyben fenntartható újításokra vonatkozó elképzeléseket lehet létrehozni. A 3DEXPERIENCE platform és az alkalmazások segítségével az igazi világ olyan „virtuális tapasztalati lenyomatait” hozzuk létre, amelyek az innováció, oktatás és gyártás határainak feszegetésére ösztönzik ügyfeleinket.

A Dassault Systèmes csoport 20 000 dolgozója több mint 270 000 különféle vállalati méretű ügyfél számára teremt értéket több mint 140 országban. További információ: [www.3ds.com](http://www.3ds.com).



3DEXPERIENCE®