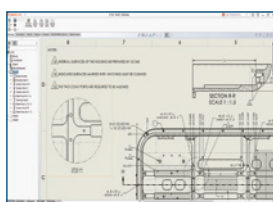


# A SOLIDWORKS® 2021 ÚJDONSÁGAI – A TERVEZÉSTŐL A GYÁRTÁSIG



## 1 A Részletező móddal kapcsolatos fejlesztések

- A Részletező mód megnövelt teljesítménye még jobban felgyorsítja a rajzolást
- Fejlesztések a furatinformációk hozzáadása, valamint a meglévő méretek és megjegyzések szerkesztése terén, továbbá lehetőség a Nagyított részlet, a Megtörés és a Kiemelt részlet nézetek hozzáadására

### Előnyök

A Részletező mód további fejlesztéseinek köszönhetően gyorsabban dolgozhat a nagy méretű összeállítási rajzokon.

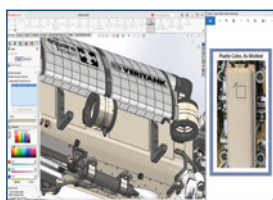


## 2 Az összeállítás-modellezéssel kapcsolatos fejlesztések

- Áthatás vizsgálat jelentések Microsoft® Excel-táblázatba exportálható képekkel
- Alakzattalanított modellek is menthetők konfigurációként
- Lánckiosztás az útvonal mentén a görbe hosszának felhasználásával

### Előnyök

Hozzon létre észszerűsített munkafolyamatokat az összeszerelési tervekhez.

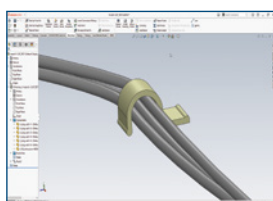


## 3 Felhasználóiélmény-könnyítések

- A színválasztó eszköz lehetővé teszi, hogy külső alkalmazásból válassza ki a megjelenések színét
- Visszaállítás funkció több mint 60 funkció és parancs egyes részeihez
- A párbeszédpanel testreszabása az Ikonsáv és a parancsgombok parancsainak kereséséhez
- Lefordított funkciónevek a FeatureManager® tervezési fában

### Előnyök

Takarítson meg időt, és egyszerűsítse le a tervezési feladatokat.

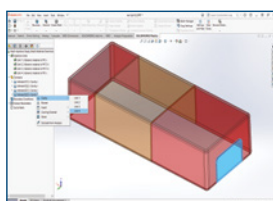


## 4 Továbbfejlesztett elektromos tervezés

- Görbék vagy vonalak útvonalvázlatok létrehozásához
- Több vezeték vagy kábel is átvezethető és elrendezhető bilincs segítségével
- A vezetékek toldó segítségével, vagy zsugorodó toldóval csatlakoznak egymáshoz
- A végelzárókkal kapcsolatos információk a SOLIDWORKS Electrical Schematicből 3D-be ültethetők át

### Előnyök

Élvezze ki a nagyobb rugalmasság előnyeit az elektromos tervezés terén.



## 5 Továbbfejlesztett műanyag-szimuláció

- Az újratervezett PlasticManager fa észszerűsíti a műanyag-szimulációs munkafolyamatot
- A továbbfejlesztett terelő- és buborékozó-modellezés, valamint a hálókialakítás javítja a hűtési eredmények pontosságát
- Pontosabb és naprakészebb anyagadatok a műanyagok esetében

### Előnyök

Az észszerűsített munkafolyamatok, a valósághű modellezés és a naprakész anyagadatok jobb műanyag-szimulációs eredményeket tesznek lehetővé.

