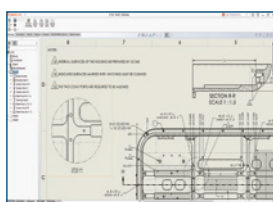


A SOLIDWORKS® 2021 – 3D CAD ÚJDONSÁGAI

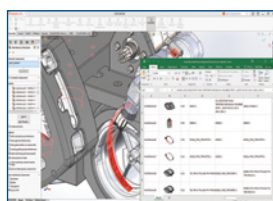


1 A Rajzrészletezési móddal kapcsolatos fejlesztések

- A Részletezési mód megnövelt teljesítménye még jobban felgyorsítja a rajzolást
- Fejlesztések a furatinformációk hozzáadása, valamint a meglévő méretek és megjegyzések szerkesztése terén, továbbá lehetőség a részletezési, az osztott és a kivágási nézetek hozzáadására

Előnyök

A Részletezési mód további fejlesztéseinek köszönhetően gyorsabban dolgozhat a nagy méretű összeállítási rajzokon.

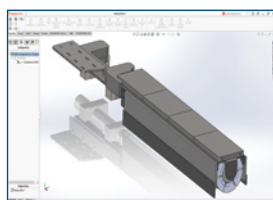


2 Összeállítás-modellezési fejlesztések

- Képekkel ellátott interferencia-észlelési jelentések, amelyek Microsoft® Excel-táblázatba exportálhatók
- Könnyített alkotóegységek megoldottá változtató funkció az Alakzatkezelő fastruktúra csomópont kibontásakor
- Láncminta az útvonal mentén a görbe hosszának felhasználásához (a húr hossza helyett)

Előnyök

Egyszerűsített munkafolyamatokkal tervezheti meg az összeállításokat.



3 Tökéletesebb összeállítás-egyszerűsítés

- Alakzattalanított modellek is menthetők konfigurációként
- Egyszerű váltás a teljes és az egyszerűsített változatok között
- A többi konfigurációhoz hasonlóan működik

Előnyök

Jobban működik a leegyszerűsített összeállításokkal.

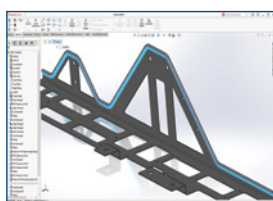


4 Teljesítménnyel kapcsolatos fejlesztések

- Jobb teljesítmény a takarásvizsgálat, a körvonal élek és a rajzok terén; gyors váltás a konfigurációk között
- Jelentős teljesítményjavulás az összeállítások megnyitása, mentése és bezárása terén
- Körkörös hivatkozások észlelése és jelentése
- A fájlok jóval gyorsabban bekerülnek a SOLIDWORKS PDM adattárba

Előnyök

Gyorsabban dolgozhat a nagy méretű, összetett tervekkel.

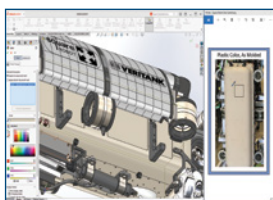


5 Nagyobb rugalmasság az alkatrésztervezéshez

- Visszaállítás funkció több mint 60 alakzat és parancs egyes részeihez
- Lemezalkatrészeknél peremezés a nem sík érintő széleknél. Az összetett peremek kiteríthetők
- Lehetőség egyenletek hozzáadására és kiértékelésére a fájlok tulajdonságaiban és a vágólista tulajdonságaiban
- Az alkatrészek szintjén található anyagok áthelyezhetők, amikor tükrözött alkatrészt, származtatott összetevő-alkatrészt vagy tükrözött összetevő-alkatrészt illeszt be

Előnyök

Több lehetőség és rugalmasság az alkatrészek tervezéséhez.

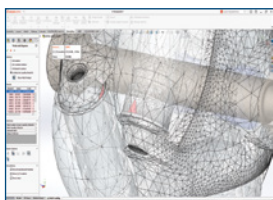


6 Felhasználóiélmény-könnyítések

- A színválasztó eszköz lehetővé teszi, hogy külső alkalmazásból válassza ki a megjelenések színét
- A párbeszédpanel testesztelhető, és lehetővé teszi a parancsok kikeresését az ikonsávokon és a Parancsok lapokon
- A rendszerbeállítás megjeleníti a lefordított alakzatneveket a FeatureManager® tervezési fában

Előnyök

Takarítson meg időt, és egyszerűsítse le a tervezési feladatokat.

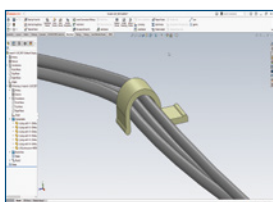


7 Még hatékonyabb szimuláció

- A hálódiaosztika azonosítja és elkülöníti a gyenge minőségű elemeket, és javasolja, hogy javítsa ki őket
- A kötési pontosság javításának köszönhetően gyorsabb és robusztusabb hálókonzfiguráció
- Jobb konvergencia az érintkezés stabilizálásának köszönhetően

Előnyök

Élvezze a gyorsabb, könnyebben használható, robusztusabb szimuláció előnyeit.

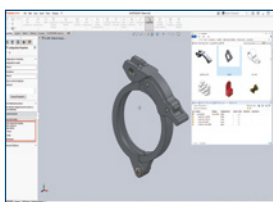


8 Továbbfejlesztett elektromos útvonaltervezés

- Több vezeték/kábel is átvezethető és elrendezhető a kötegelő segítségével
- A vezetékek csatlakoztató komponenssel vagy anélkül is összekapcsolhatók
- Véglezárások támogatása a csatlakozótáblázatokban, a csatlakozási pontokban és a kiegészítők könyvtárában

Előnyök

Hozza létre nagyobb rugalmassággal az elektromos útvonalrendszereket.



9 Egyszerűsített adatkezelés

- Következetesebb Windows® Explorer-integráció és a bélyegképek hatékonyabb támogatása
- Nagy rugalmasság az egyedi oszlopkészletek szabályozása terén
- A hibák kockázatának csökkentése és a hatékonyság növelése a BOM-beállítások támogatásával
- A munkafolyamat-állapotokhoz különböző ikonok választhatók ki, a fájlok állapotának gyors meghatározását pedig jobb átmenetek segítik

Előnyök

Takarítson meg időt a SOLIDWORKS PDM gyakori műveleteinek elvégzése során.



10 Összekapcsolt felhőalapú ökoszisztéma a tervezéstől a gyártásig

- A Származtatott formátumok átalakítója szélesebb körű fogyasztáshoz biztosít származtatott kimeneteket, és pontos geometriát bocsát rendelkezésre a további tervezési, szimulációs és gyártási alkalmazásokban történő felhasználáshoz
- Több lap és jelölés támogatása a rajzokon; jobb rajzminőség
- A Nyílt módok kezelése a SOLIDWORKS-höz hasonló lehetőségeket kínál a 3DEXPERIENCE® platformról megnyitott adatok esetében
- Lehetőség a 3DEXPERIENCE platformra mentett konfigurációk szabályozása terén

Előnyök

Hozzon létre problémamentes termékfejlesztési munkafolyamatokat, és bővítsé őket egyszerűen új eszközökkel, az üzleti igényei változásának megfelelően.

A 3DEXPERIENCE® platformunk 11-féle iparág igényeihez kifejlesztett, specializált alkalmazásokat tesz lehetővé, és az ipari megoldások gazdag választékát kínálja.

A Dassault Systèmes, a 3DEXPERIENCE vállalata az emberi fejlődés katalizátora. Olyan együttműködésen alapuló virtuális környezeteket hozunk létre a vállalatok és magánszemélyek számára, amelyben fenntartható újításokra vonatkozó elképzeléseket lehet létrehozni. A 3DEXPERIENCE platform és az alkalmazások segítségével az igazi világ olyan „virtuális tapasztalati lenyomatait” hozzuk létre, amelyek az innováció, oktatás és gyártás határainak feszegetésére ösztönzik ügyfeleinket.

A Dassault Systèmes csoport 20 000 dolgozója több mint 270 000 különféle vállalati méretű ügyfél számára teremt értéket több mint 140 országban. További információ: www.3ds.com.



3DEXPERIENCE®